

## i Astuces d'utilisation

- Pendant son fonctionnement, le bloc d'alimentation doit être placé à l'ombre.
- Si votre Dolphin est équipé de brosses combinées ou de brosses mousses pressez-les doucement jusqu'à ce qu'elles soient bien imbibées d'eau.
- Libérez la longueur minimale requise de câble bleu pour assurer la bonne couverture de la piscine. Laissez l'excédent de câble enroulé hors de la piscine.
- Utilisez le nettoyeur de piscine uniquement dans les conditions d'eau suivantes :
  - Chlore Max 4 ppm
  - pH 7,0 - 7,8
  - Température 6 - 35°C (43 - 95°F)
  - NaCl Maximum = 5000 ppm
- Sortez le Dolphin de l'eau après chaque cycle de nettoyage de façon à ne pas accélérer l'usure normale de ses pièces en plastique.

- Pour éliminer les plis, tendez le câble entièrement et laissez-la au soleil pendant au moins une journée.
- Rangez le robot nettoyeur dans son Caddy et à l'ombre. En l'absence de Caddy, positionnez le à l'envers (brosses vers le haut).

### Alimentation électrique numérique

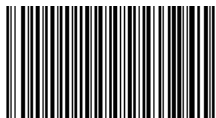
Entrée :  
100-240 Volts CA  
50-60 Hertz  
180 Watt  
Sortie : <29 VCC IP 54  
Radio : Wi-Fi® < 76mW,  
Bluetooth® < 5,7 mW

### Spécifications du robot :

Protection du moteur :  
IP 68 Protection contre la poussière et l'immersion dans l'eau pendant de longues périodes.  
Profondeur minimale : 0,5 m/1,64 pied  
Profondeur maximale : 5 m/16,4 pieds

## Fonctionnement du robot à l'appli MyDolphin™ Plus

- Branchez l'alimentation électrique.
- Téléchargez l'application MyDolphin™ Plus.
- Activez Bluetooth® et Wi-Fi® sur votre appareil intelligent.
- Démarrez le processus d'inscription.
- Scannez le code QR imprimé sur l'alimentation électrique et processus.
- Suivez les instructions comme indiqué dans l'application.



99996550-EU

ment en ligne du produit pour la garantie :  
**maytronics.com**

maytronics™ | Dolphin™

## Guide de démarrage rapide

M550



### Merci d'avoir acheté ce robot nettoyeur de piscine Maytronics.

Les robots nettoyeurs de piscine Maytronics fournissent une technologie de nettoyage avancée, une performance de longue durée et une maintenance en toute simplicité. Vous et votre famille pourrez profiter en toute confiance d'une piscine entièrement propre.

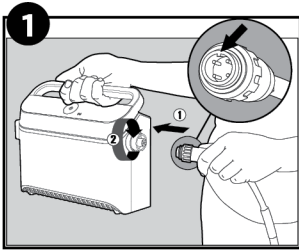
Avant l'installation et la première utilisation, veuillez lire le document "AVERTISSEMENTS ET PRÉCAUTIONS" qui se trouve dans l'emballage du produit reçu.

99996550-EU

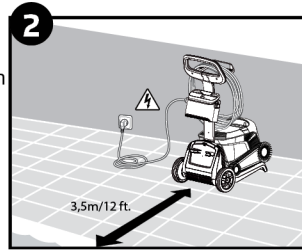


## Fonctionnement du robot

### Montage

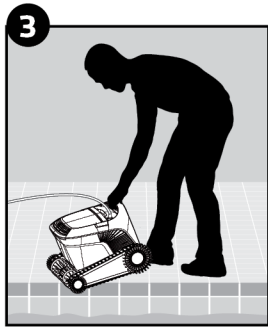


Connectez le câble bleu à l'alimentation électrique.



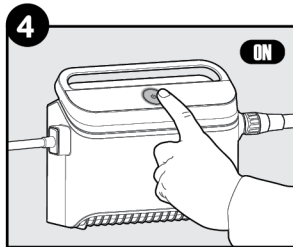
Afin d'éviter les risques d'électrocution, placez l'alimentation électrique à au moins 11 cm au dessus du sol et à une distance de 3,5 m par rapport au bord de la piscine.

### Dans la piscine



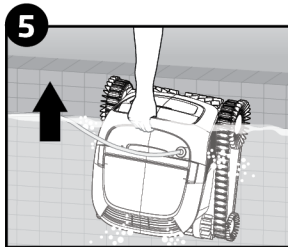
Plongez le robot nettoyeur à l'intérieur de la piscine. Relâchez-le pour qu'il descende jusqu'au fond de l'eau. Assurez-vous qu'il n'y a rien qui gêne le câble bleu.

### Fonctionnement



Allumez l'alimentation électrique. Le nettoyeur de piscine se mettra alors en marche jusqu'à la fin du processus de nettoyage.

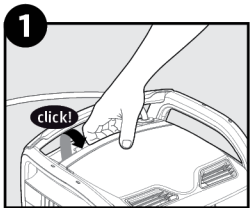
### Hors de la piscine



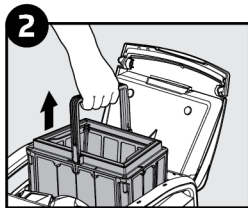
Utilisez la poignée du robot pour le sortir de la piscine.

### Rinçage rapide

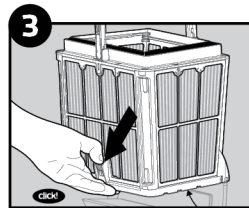
⚠ Débranchez l'alimentation électrique avant de procéder à l'entretien.



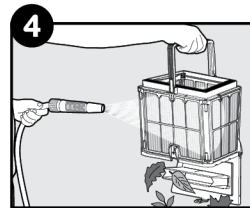
Ouvrez le couvercle du filtre.



Retirez le panier.



Ouvrez le loquet pour relâcher le panneau du bas et extraire les déchets.



Nettoyez l'intérieur et l'extérieur du panier filtrant à l'aide d'un tuyau d'arrosage.

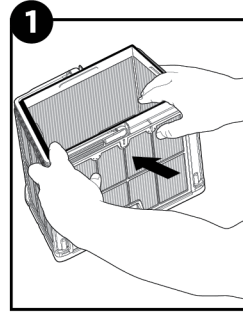
### Stockage

Enroulez le câble et rangez le robot dans un endroit frais et sec. Ne pas ranger le robot et ses accessoires dans un endroit exposé directement aux rayons solaires, à une chaleur excessive ou au gel.

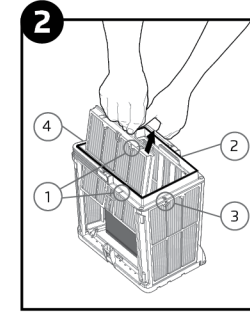
## Entretien

### Nettoyage périodique du filtre

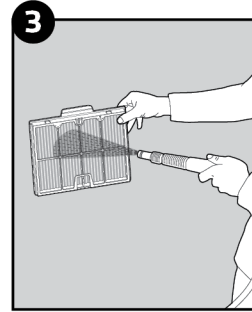
Démontez les 4 panneaux ultrafins du panier extérieur, en suivant la procédure :



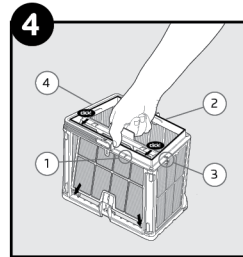
Démontez les panneaux: commencez par presser sur le panneau 1 avec vos pouces.



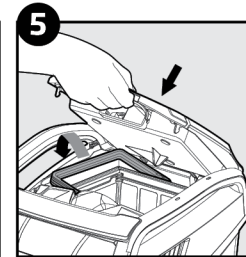
Continuez à démonter les paniers dans l'ordre des numéros: no.2--> no.3--> no.1--> no.4.



Rincez avec un tuyau d'arrosage



Rattacher les panneaux de filtre fins



Réinsérez le panier filtrant propre et fermez le couvercle de filtre

Lorsque la piscine est très sale, il est préférable de la nettoyer uniquement avec le filtre fin car les panneaux filtrants ultra-fins pourraient se colmater facilement.



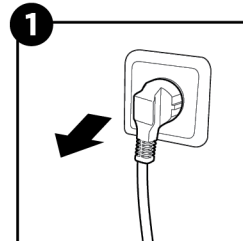
Après un premier nettoyage, les panneaux ultra-fins sont idéaux pour une utilisation fréquente.

### Nettoyage de l'hélice

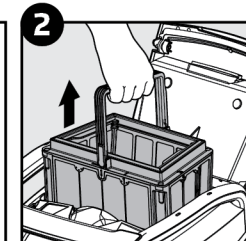
Si vous remarquez que des déchets sont pris dans l'hélice :

⚠ Assurez-vous que l'alimentation est éteinte et débranchée.

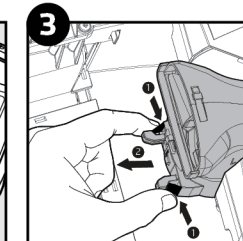
Enlevez les déchets pris dans l'hélice selon la procédure suivante:



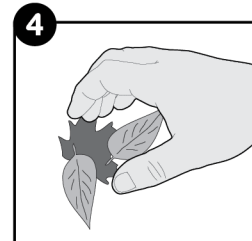
Débranchez l'alimentation électrique pour éviter les blessures.



Soulevez le loquet supérieur et retirez le panier filtrant.



Pressez les 2 languettes conjointement pour retirer le collecteur d'échappement. Tirez-le vers la niche du panier filtrant.



Nettoyez la turbine. Remettez le collecteur en place jusqu'à ce qu'il s'enclenche, puis replacez le panier filtrant dans sa niche.



Vidéo explicative